

Brandsoft etiket programında yedekleme işlemleri aşamaları.

Tüm kullanıcılarımız öncelikle şunu bilmelidirlerki, bilgisayarlar hayatımızı kolaylaştırmakta ve bizler için büyük kolaylıklar sağlamaktadır.

Bilgisayarlarınızda oluşturduğunuz verileri yedeklemek ayrıca çok önemlidir.

Bilgisayarlarınızda oluşabilecek donanımsal sorunlarda AY Etiket olarak sorumlu değiliz. Biz, sadece Brandsoft Etiket programı ile sorumluyuz. Brandsoft etiket programının yüklü olduğu bilgisayarlarda lütfen yedeklemelerinizi belli periyotlar dahilinde yapmayı ihmal etmeyiniz.

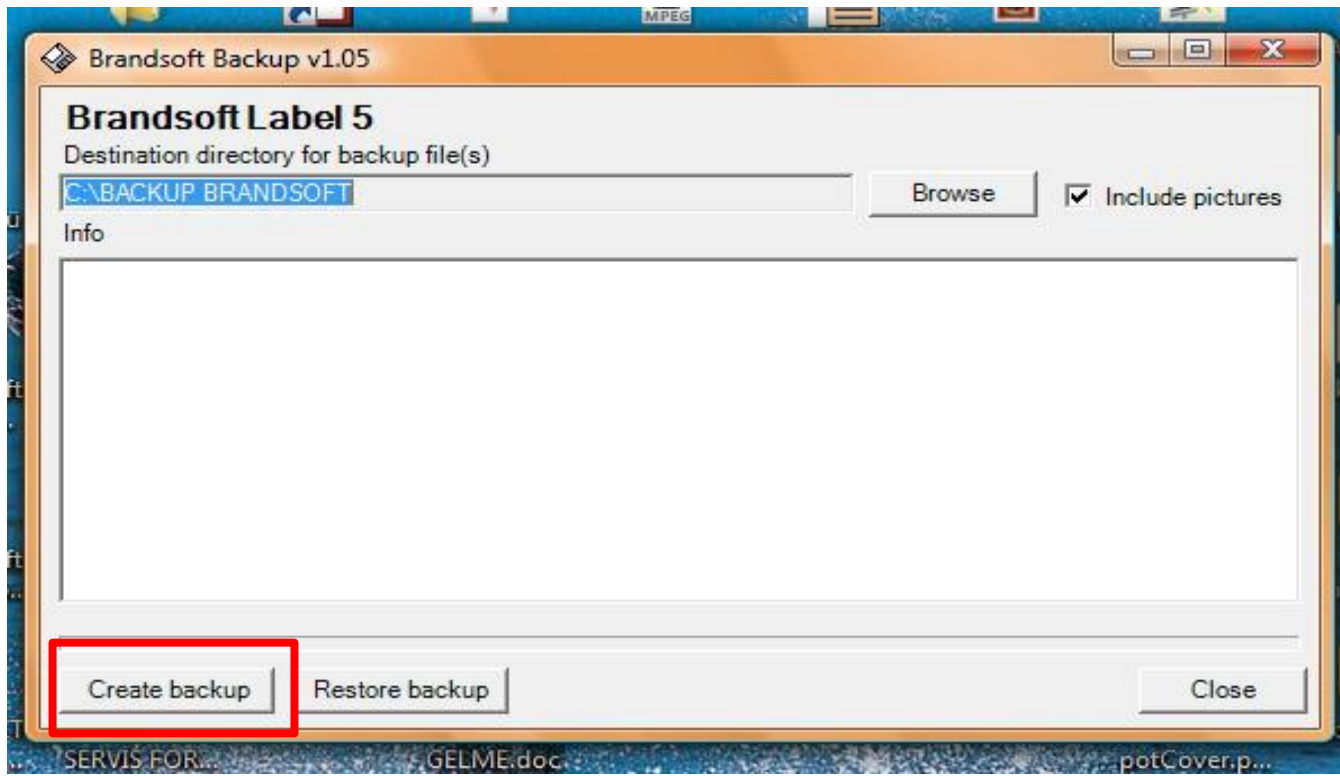


1-Bilgisayarınızda masaüstünde kısa yolu bulunan Brandsoft Label5 ikonu çift tıklayın Yedekleme işlemini her yeni veri girişinizde mutlaka çalıştırınız.

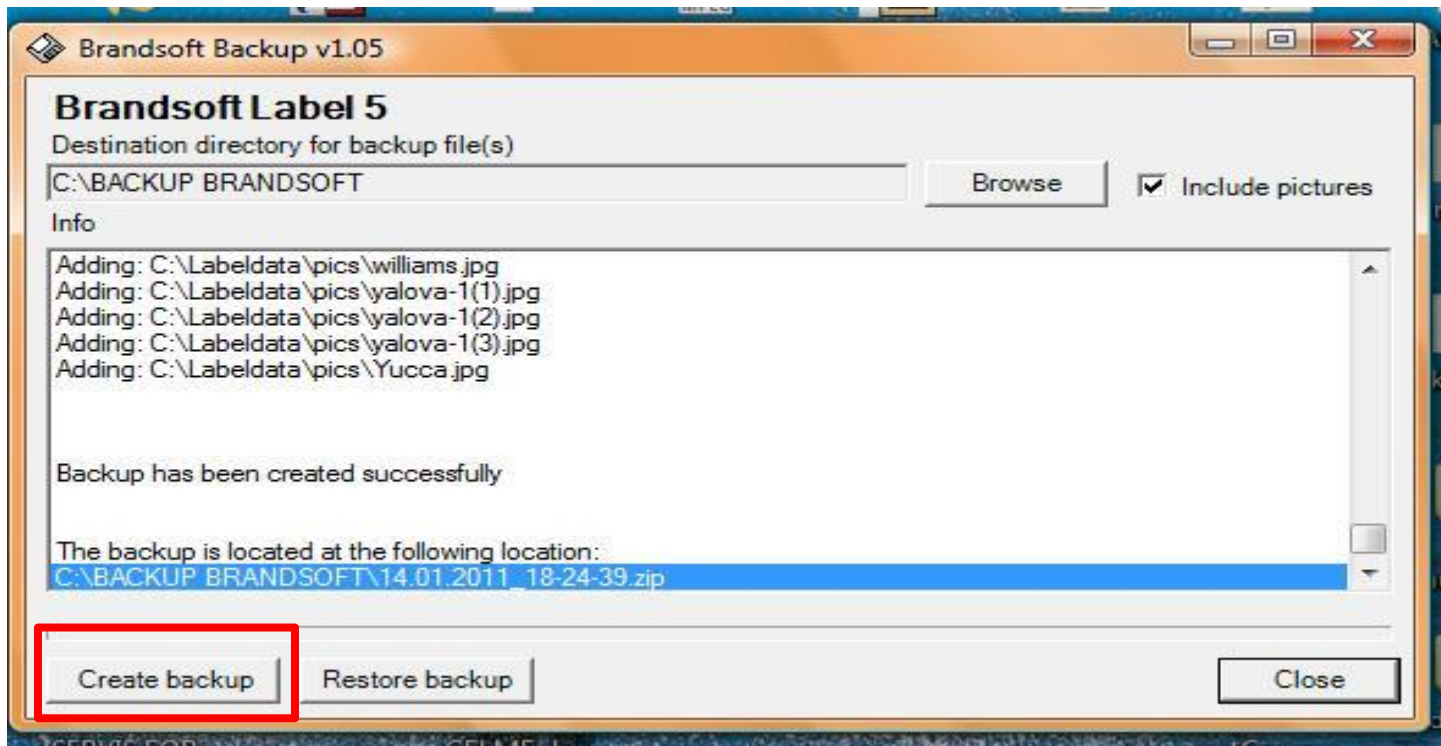
Burada yapacağınız yedeklemeler ileride bilgisayarınızda oluşabilecek donanımsal sorunlarınızda programın yeniden kurulumunda **Hayati Önem** arz etmektedir.

Lütfen bu kısayolu masa üstünden silmeyin yada başka bir yere taşımayın ki, yedekleme yapmanız gerektiğini unutmamış olursunuz.

Yedekleme, önem arz eden tüm programlarınız için geçerlidir.



2-Ekranda görüldüğü üzere yedekleme işlemini gerçekleştirebilmeniz için daha önceden Yedekleme yapılacak harddisk sürücüsünün belirlenmesi gerekmektedir. Ben ekranda görüldüğü üzere C'de bir Klasör oluşturdum ve yedeklerimi buraya alıyorum. Yedeklemeyi başlatmak için tek yapmanız **“Create backup”** birkere tıklamanız gerekmektedir. **“Include pictures”** seçili olması gerekmekte, buradaki amacımız resimler ile birlikte yedekleme yapılmasıdır.



3- Yedekleme işlemi tamamlandığında bir zip klasörü oluşturmuştur. Brandsoft Etiket programınızda bulunan tüm emekleriniz, verileriniz, herşey artık yedeklenmiştir. Bilgisayarınızdaki bu yedekleri ise bilgisayarınızda oluşabilecek her riske karşı harici bir harddiske ayrıca aktarmanızı öneriyorum. Bu bilgisayarınızda olan sizin için önemli tüm verileriniz için önemlidir. Sadece birkaç dakikanızı vererek sizin için önemli olan herşeyin yedeğini almayı lütfen ihmal etmeyiniz.